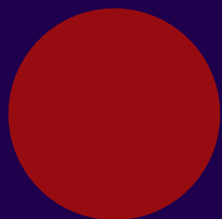
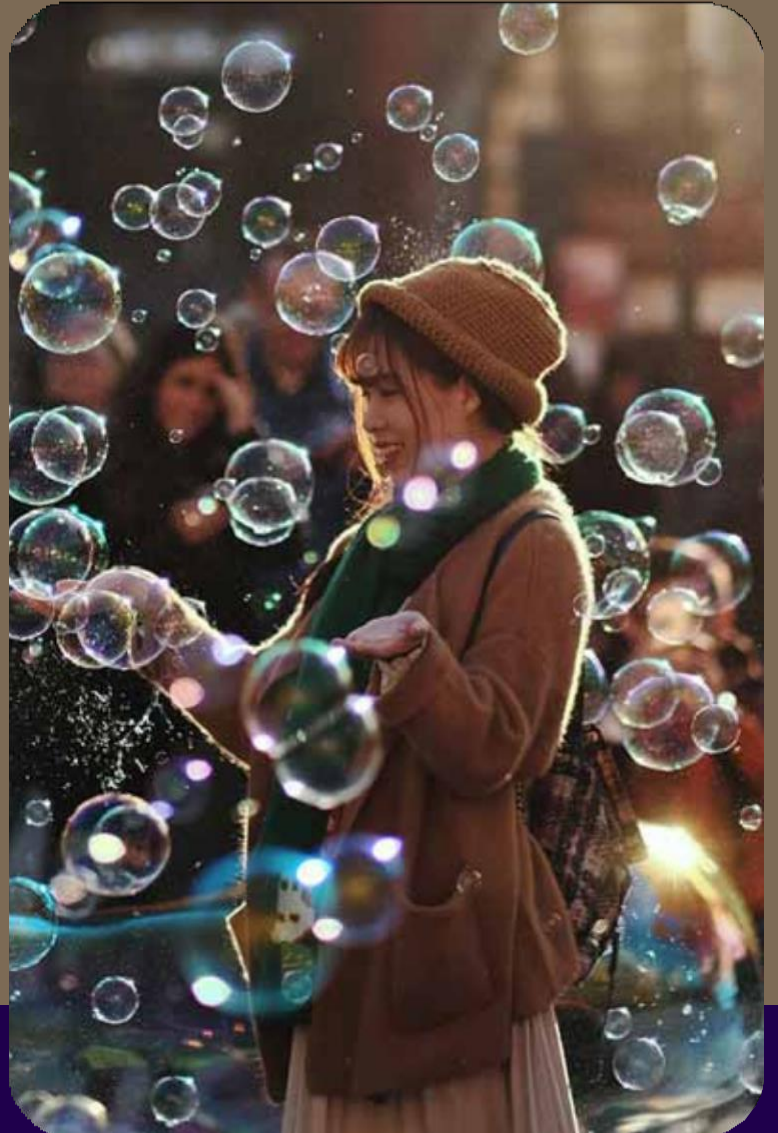


# WorldCare Explained



Individuals and families  
*Perorangan dan keluarga*

Effective date: 1 April 2021 | Tanggal efektif: 1 April 2021

PT Sampo Insurance Indonesia is licensed & supervised by Otoritas Jasa Keuangan  
PT Sampo Insurance Indonesia berizin & diawasi oleh Otoritas Jasa Keuangan



About Us

*Tentang kami*

An innovative leader  
in high-end health care

*Pemimpin inovatif  
dalam kesehatan kelas atas*

## Now Health International

Our promise to our customers is in our name: 'Now' is clear, innovative and accessible. This means clear, relevant information, easy-to-use online tools and fast service from people who respect your time. Our products are designed to be comprehensive and benefit rich.

Now Health International is a global business with its headquarters in Hong Kong and regional service centres in Singapore, Jakarta, Hong Kong, Shanghai, Dubai and the United Kingdom.

In July 2015, Now Health's investor acquired Best Doctors Insurance, a major medical insurance provider with distribution throughout Latin America, the Caribbean and Canada.

The combination of the two businesses creates one of the largest providers of high-end international private medical insurance globally, with 12 sales/service offices, 125,000+ members, 370 staff and 5,000+ distribution partners.

*Janji kami kepada nasabah ada di dalam nama kami: 'Now' jelas, inovatif dan mudah diakses. Ini berarti informasi yang jelas dan relevan, perangkat online yang mudah digunakan, dan layanan cepat dari orang-orang yang menghargai waktu Anda. Produk kami dirancang dengan komprehensif dan kaya manfaat.*

*Now Health International adalah bisnis global dengan kantor pusat di Hong Kong dan pusat layanan regional di Singapura, Jakarta, Hong Kong, Shanghai, Dubai, dan Inggris Raya.*

*Pada bulan Juli 2015, investor Now Health mengakuisisi Best Doctor Insurance, sebuah penyedia asuransi kesehatan dengan distribusi di seluruh Amerika Latin, Karibia, dan Kanada.*

*Kombinasi dua bisnis ini menciptakan salah satu penyedia asuransi swasta kesehatan internasional kelas atas terbesar di dunia, dengan 12 kantor penjualan/layanan, 125.000+ anggota, 370+ karyawan 5.000 mitra distribusi*

## Best Doctors Insurance

Best Doctors Insurance is the leading international health insurance company in Latin America, the Caribbean and Canada. At Best Doctors Insurance we have a clear vision: to help our members connect with the very best healthcare, with access to the best-quality hospitals and specialised centers around the world.

Best Doctors Insurance offers top-quality medical insurance plans; each carefully designed to deliver a full range of exclusive benefits and services for our members. The result? Our members can be certain they have the best health insurance plan that will help them, not only by paying the medical expenses but also guiding them through the complexities of the health care system when they need medical care.

*Best Doctor Insurance adalah perusahaan asuransi kesehatan internasional terkemuka di Amerika Latin, Karibia, dan Kanada. Di Best Doctor Insurance kami memiliki visi yang jelas: membantu peserta kami terhubung dengan perawatan kesehatan terbaik, dengan akses ke rumah sakit berkualitas terbaik, dan pusat spesialis di seluruh dunia. Best Doctor Insurance menawarkan polis asuransi kesehatan kualitas teratas, yang masing-masing dirancang dengan teliti; masing-masing dirancang untuk memberikan berbagai manfaat dan layanan eksklusif untuk para peserta kami. Hasilnya? Para peserta kami dapat yakin bahwa mereka memiliki polis asuransi kesehatan yang membantu mereka, tidak hanya membayar pengeluaran kesehatan tetapi juga memandu mereka melalui kompleksitas sistem perawatan kesehatan jika mereka membutuhkan perawatan medis.*

4

Continents



125,000+

Members



370 Staff



5,000+

Distribution

Partners  
Globally



12 Offices



## Our Global Presence | Kehadiran kami di dunia

Our main markets are Asia Pacific, Canada, Caribbean, United Kingdom, Europe, Latin America and the Middle East, offering personalised customer service from our 12 offices around the globe.

Pasar utama kami adalah di Asia Pasifik, Canada, Karibia, Inggris Raya, Eropa, Amerika Latin dan Timur Tengah, menawarkan pelayanan nasabah personalisasi dari 12 kantor kami di seluruh dunia.



## Our Awards | Penghargaan kami

Our ongoing commitment to top-end products and service has won us a number of awards for international health insurance. Our award winning innovative service proposition provides you with peace of mind that we will deliver a fast, accurate service when you need it most. Digital tools such as our smartphone App also make it even simpler and quicker to submit claims or find a medical provider, creating an exceptional customer experience.

We are proud of our recognition from the worldwide medical insurance industry and continue to improve and develop our offer, to ensure we retain our position as the leading innovator in international health insurance.

Komitmen berkelanjutan kami pada produk dan layanan kelas atas telah membuat kami memenangkan sejumlah penghargaan untuk asuransi kesehatan internasional. Penawaran layanan inovatif kami yang telah memenangkan penghargaan memberi Anda ketenangan pikiran bahwa kami akan memberikan layanan cepat dan akurat saat Anda sangat membutuhkannya. Perangkat digital kami seperti aplikasi smartphone juga lebih menyederhanakan dan mempercepat pengajuan klaim atau menemukan penyedia layanan kesehatan, sehingga menciptakan pengalaman nasabah yang luar biasa.

Kami bangga pada pengakuan dari industri asuransi kesehatan seluruh dunia dan terus meningkatkan dan mengembangkan penawaran kami, untuk memastikan kami mempertahankan posisi kami sebagai inovator dalam asuransi kesehatan internasional.



## Our Insurance Partner | Rekan penanggung risiko kami

Now Health's insurance partner in Indonesia is PT Sampo Insurance Indonesia. It was established on June 1, 2013 as a new company, following the merger of between PT Sampo Japan Insurance Indonesia (established in 1978) and PT Asuransi Nipponkoa Indonesia (established in 1975) and the management integration of Sampo Japan Insurance Inc. and Nipponkoa Insurance Co. Ltd. Since September 1, 2014 the name of the merged parent company became Sampo Japan Nipponkoa Insurance Inc. Both existing companies, PT Sampo Japan Insurance Indonesia and PT Asuransi Nipponkoa Indonesia have more than 30 years history in the Indonesian insurance market.

Rekan penanggung risiko Now Health di Indonesia adalah PT Sampo Insurance Indonesia. PT Sampo Insurance Indonesia berdiri sejak 1 Juni 2013, merupakan perusahaan hasil penggabungan PT Sampo Japan Insurance Indonesia (yang didirikan pada 1978) dan PT Asuransi Nipponkoa Indonesia (yang didirikan pada 1975). Penggabungan tersebut mengikuti penggabungan perusahaan induk kedua perusahaan tersebut, melalui integrasi pengelolaan Sampo Japan Insurance Inc. dan Nipponkoa Insurance Co. Ltd. yang sejak tanggal 1 September 2014 kedua perusahaan induk tersebut telah menggabungkan diri menjadi Sampo Japan Nipponkoa Insurance Inc. Kedua perusahaan, PT Sampo Japan Insurance Indonesia dan PT Asuransi Nipponkoa Indonesia, masing-masing memiliki lebih dari 30 tahun sejarah panjang di pasar asuransi umum Indonesia.

A silhouette of a man carrying a child on his shoulders against a sunset sky. The man's arms are outstretched, and the child's arms are also outstretched. In the upper left corner, there are several colorful balloons (yellow, blue, purple, red) tied together. The sun is low on the horizon, creating a bright glow and lens flare effect. The background is a clear, light blue sky.

Our Promise  
to You

*Janji Kami  
Kepada Anda*

## ► Service Promise | Janji Layanan

Your time is precious. We understand you need to know how quickly we will handle your requests. That's why we've made six promises about how fast we can deliver key services, to provide you with peace of mind. These are:

*Waktu Anda berharga. Kami memahami Anda perlu tahu seberapa cepat kami akan menangani permintaan Anda. Itulah alasan kami telah membuat enam janji pada seberapa cepat kami dapat memberikan layanan penting, untuk memberi Anda ketenangan pikiran. Janji tersebut:*

- |   |   |  |
|---|---|--|
| 1 |    | <p><b>Fast Claims Processing   Proses klaim yang cepat</b></p> <p>We commit to processing your claims quickly. Providing we have all the information we need, we aim to process eligible claims within five working days</p> <p><i>Kami berkomitmen untuk memproses klaim Anda dengan cepat. Asalkan kami memiliki semua informasi yang kami butuhkan, kami bertujuan untuk memproses klaim yang memenuhi syarat dalam waktu lima hari kerja.</i></p>  |
| 2 |    | <p><b>Accessing Medical Care   Mengakses Perawatan Kesehatan</b></p> <p>If you need to access medical care that needs to be pre-authorized, we will place guarantees of payment with medical providers within two working days, so you can access treatment as quickly as possible</p> <p><i>Jika Anda perlu mengakses layanan kesehatan yang memerlukan pra-otorisasi, kami akan menempatkan penjaminan pembayaran dengan penyedia layanan kesehatan dalam dua hari kerja, jadi Anda dapat mengakses perawatan secepat mungkin.</i></p> |
| 3 |   | <p><b>24/7 Customer Service   Layanan Nasabah 24/7</b></p> <p>Our 24/7 customer service teams understand your priorities and respect your time. We respond to all enquiries within one working day</p> <p><i>Tim layanan nasabah 24/7 milik kami (in-house) memahami prioritas Anda dan menghargai waktu Anda. Kami menanggapi semua permintaan Anda dalam waktu satu hari kerja.</i></p>  |
| 4 |  | <p><b>Quick Underwriting Decisions   Keputusan Penyeleksi Risiko Cepat</b></p> <p>When you apply for your plan, we will respond to all our underwriting-referred business within two working days, so you receive a decision as quickly as possible</p> <p><i>Ketika Anda mengajukan permohonan untuk Polis Anda, Kami akan menanggapi semua urusan yang disebutkan dalam penyeleksi risiko dalam waktu dua hari kerja, jadi Anda menerima keputusan secepat mungkin.</i></p>  |
| 5 |  | <p><b>Plan documents   Dokumen polis</b></p> <p>When you buy your plan, you can use your secure online portfolio to view and download plan document</p> <p><i>Ketika Anda membeli polis Anda, Anda dapat menggunakan portofolio online aman Anda untuk melihat dan mengunduh dokumen polis.</i></p>  |
| 6 |  | <p><b>Go Paper-free   Bentuk Bebas Kertas</b></p> <p>You can use your secure online portfolio to download your membership card and add it to your smartphone wallet</p> <p><i>Anda dapat menggunakan portofolio online aman Anda untuk mengunduh kartu kepesertaan dan menambahkan ke dompet elektronik ponsel cerdas Anda.</i></p>  |

*Look what our customers say about us! | Lihat apa yang dikatakan para nasabah tentang kami!*

Results of our Customer Survey 2019 show that the majority of our members are happy with both our top-end benefits and great service.

**Very good, good or excellent**

service reported by **87%** of members



Hasil Survei Nasabah kami tahun 2019 menunjukkan bahwa mayoritas peserta kami senang dengan manfaat maupun layanan hebat kelas atas kami

**Sangat bagus, bagus atau luar biasa**

layanan yang dilaporkan oleh **87%** anggota



Why Choose  
Us ?

*Mengapa  
memilih  
Kami?*



With us, it's easy to get immediate access to top-quality healthcare anywhere in the world. We make it simple to choose the right cover and access the best medical care for you and your family.

*Dengan kami, mudah untuk mendapat akses cepat pada perawatan kesehatan kelas atas di dunia. Kami menyederhanakan pemilihan pertanggungjawaban dan akses perawatan kesehatan terbaik bagi Anda dan keluarga Anda*



### Secure

Reinsured by the financial strength of RGA, a global reinsurance leader in financial protection and the third largest reinsurer in the life and health sector worldwide, that operates in 26 countries around the world, delivering expert solutions in individual group life and health reinsurance



### Service Excellence

Our peerless customer experience is delivered via a unique set of service promises which set out how fast we will complete important tasks like processing claims



### Comprehensive

WorldCare is one of the most comprehensive, benefit-rich products in the international health insurance market today



### Innovative

Our state-of-the-art website provides instant access to plan documents, management information and claims tracking information



### Transparent

We operate an up-front approach to underwriting which means that all our members know exactly what they're covered for and what they're not



### Wellness

Our preventive care additional option means you can look after your future health too



### Fast

Our quick and simple claims process means you can use our smartphone App, website or email us all their claims for fast reimbursement



### Experienced

We are international health insurance experts. Our senior management team has over 200-years combined experience and >10% employees are medically trained



### Always on

You can access our customer service teams 24-hours a day, 365-days a year



### Access

Our worldwide network of medical providers offers access to healthcare without you having to pay up-front



### Global

Now Health's local service offices in Asia Pacific, the Middle East, Europe and the Americas offer a truly worldwide service



### No Claims Discount

If you are lucky enough not to have claimed, we give you a discount for every year you stay claim free

### Aman

*Diseleksi risiko oleh kekuatan finansial RGA, pemimpin reasuransi global dalam bidang perlindungan finansial dan perusahaan reasuransi terbesar ketiga di sektor perlindungan jiwa dan kesehatan di seluruh dunia, yang beroperasi di 26 negara di seluruh dunia, mengantarkan solusi ahli dalam reasuransi jiwa dan kesehatan grup individual*

### Keunggulan Layanan

*Pengalaman nasabah kami yang inovatif dan tiada tara disampaikan melalui serangkaian janji layanan unik yang menjelaskan seberapa cepat kami menyelesaikan tugas-tugas penting seperti penyelesaian klaim*

### Komprehensif

*WorldCare adalah salah satu produk paling komprehensif dan kaya manfaat dalam pasar asuransi kesehatan internasional saat ini.*

### Inovatif

*Situs web mutakhir kami menyediakan akses cepat ke dokumen polis, informasi manajemen, dan informasi penelusuran klaim*

### Transparan

*Kami menggunakan pendekatan seleksi risiko kesehatan penuh yang berarti bahwa semua peserta kami mengetahui dengan jelas untuk apa mereka ditanggung dan apa yang tidak ditanggung*

### Pemeriksaan Kesehatan

*Pilihan tambahan perawatan kesehatan preventif kami berarti Anda dapat merawat kesehatan masa depan Anda juga*

### Cepat

*Proses klaim cepat dan sederhana kami berarti Anda dapat menggunakan aplikasi smartphone, situs web, atau mengirim melalui email klaim Anda untuk penggantian yang cepat*

### Berpengalaman

*Kami ahli asuransi kesehatan internasional. Tim manajemen senior kami memiliki pengalaman gabungan selama lebih dari 20 tahun dan > 10% karyawan telah mendapatkan pelatihan medis*

### Selalu siaga

*Anda dapat mengakses tim layanan nasabah kami 24 jam sehari, 365 hari setahun*

### Akses

*Jaringan penyedia layanan medis kami di seluruh dunia menawarkan akses ke layanan kesehatan tanpa harus membayar di muka*

### Global

*Kantor layanan lokal Now Health di Hong Kong, Shanghai, Singapura, Jakarta, Dubai, dan UK menawarkan layanan seluruh dunia sebenarnya*

### Diskon Tidak Ada Klaim

*Jika Anda cukup beruntung tidak mengajukan klaim, kami memberi Anda diskon selama setiap tahun Anda tetap bebas dari klaim*





Our Added  
Value Services

*Layanan  
Nilai tambah  
Nasabah Kami*

► Support to stay well and support when you need it

At Now Health we think it's important to support you with your overall health and wellbeing. That's why we offer a range of added value services in addition to your core plan protection, so you know we're there for you, every step of the way.

*Dukungan agar tetap sehat dan dukungan di saat Anda membutuhkannya*

*Di Now Health, penting bagi kami untuk memberikan dukungan kesehatan dan kesejahteraan secara keseluruhan kepada Anda. Itulah sebabnya kami menawarkan berbagai layanan bernilai tambah selain program perlindungan dari paket inti Anda, sehingga Anda tahu kami selalu ada untuk Anda, di setiap langkah Anda.*



## Second Medical Opinion

**Why:** A second medical opinion can help provide reassurance, particularly for those who are uncertain about their diagnosis, have a complex condition, or are unsure about what treatment plan to choose.

**What:** Leveraging our extensive network of medical experts worldwide, we provide our members with a second medical opinion service to help ensure you get the right diagnosis and the right treatment.

Members can access this service for both acute and long term conditions, and in most cases the second medical opinion will be delivered within a matter of days.

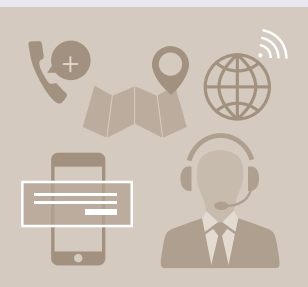
**How:** Simply contact your local Customer Service team to use this service. [CustomerService@now-health.com](mailto:CustomerService@now-health.com)

## Pendapat Medis Kedua

**Mengapa:** Pendapat medis kedua dapat membantu memberikan keyakinan, terutama bagi mereka yang tidak yakin mengenai diagnosis, memiliki kondisi yang kompleks, atau tidak yakin tentang apa rencana perawatan yang harus dipilih.

**Apa:** Dengan memanfaatkan jaringan ahli medis kami yang luas di seluruh dunia, kami memberikan pendapat medis kedua kepada peserta kami untuk membantu memastikan Anda mendapatkan diagnosis yang tepat dan perawatan yang tepat. Peserta dapat mengakses layanan ini baik untuk kondisi akut dan kondisi jangka panjang, dan dalam kebanyakan kasus, pendapat medis kedua akan disampaikan dalam hitungan hari.

**Bagaimana:** Cukup hubungi tim Layanan Pelanggan lokal Anda untuk menggunakan layanan ini. [CustomerService@now-health.com](mailto:CustomerService@now-health.com)



## Global Concierge Service

**Why:** As an international health insurance provider, we recognise that many of our members may choose to seek treatment overseas, away from their home country.

**What:** To help make this process easier for you, we provide concierge support to help you manage the process. This includes:

- ✓ Recommending where to get treatment
- ✓ Support to book medical appointments
- ✓ Appointment reminders
- ✓ Placing guarantees of payment with the hospital, including in an emergency, so you don't need to pay up front
- ✓ Support with arranging medical visas as and when required

**How:** Simply contact your local Customer Service team to use this service. [CustomerService@now-health.com](mailto:CustomerService@now-health.com)

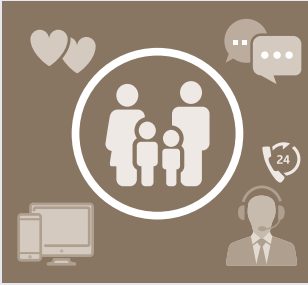
## Layanan Penerimaan (Concierge) Global

**Mengapa:** Sebagai penyedia asuransi kesehatan internasional, kami mengakui bahwa banyak dari peserta kami yang memilih melakukan perawatan di luar negeri, jauh dari negara asalnya.

**Apa:** Untuk membantu Anda mempermudah proses ini, kami menyediakan dukungan penerimaan (concierge) untuk membantu Anda dalam mengatur prosesnya. Layanan ini meliputi:

- ✓ Rekomendasi tempat dimana Anda dapat memperoleh perawatan
- ✓ Dukungan pembuatan janji pemesanan medis
- ✓ Pengingat janji pemesanan
- ✓ Memberikan jaminan pembayaran di rumah sakit, termasuk dalam keadaan darurat sehingga Anda tidak perlu melakukan pembayaran di muka
- ✓ Dukungan pengaturan visa medis jika dan bilamana diperlukan

**Bagaimana:** Cukup hubungi tim Layanan Pelanggan lokal Anda untuk menggunakan layanan ini. [CustomerService@now-health.com](mailto:CustomerService@now-health.com)



## Member Assistance Program (individuals)

**Why:** To support our members with their overall wellbeing as well as their physical health, ensuring our international health plans continue to provide members with a broad health and wellness package.

**What:** The Member Assistance Programme is provided by LifeWorks by Morneau Shepell, it includes:

- ✔ Immediate support by phone from specialised professionals in counselling, social work, psychology or human services, available 24/7 in multiple languages
- ✔ Real-time online conversation with support professionals for immediate assistance with work, health or life issues
- ✔ Confidential and secure telephonic or video sessions with counsellors in members' native language
- ✔ Members are eligible for 5 sessions of short-term counselling per plan year

**How:** Individual and family members can log-in to the [LifeWorks Portal](#) or downloading the LifeWorks App. Learn more about the Member Assistance Programme [here](#).

## Program Bantuan Anggota (Perorangan)

**Mengapa:** Untuk membantu seluruh anggota kami memiliki kesehatan fisik dan mental, dengan memastikan bahwa program kesehatan internasional kami terus memberikan jaminan kesehatan kepada seluruh anggota dengan cakupan paket jaminan kesehatan yang luas.

**Apa:** Program Bantuan Anggota disediakan melalui LifeWorks yang dikembangkan oleh Morneau Shepell, yang mencakup:

- ✔ Dukungan langsung melalui telepon dari tenaga profesional spesialis di bidang konsultasi, kerja sosial, layanan psikologi atau kesejahteraan sosial, yang tersedia 24/7 dalam berbagai bahasa
- ✔ Percakapan online secara langsung dengan tenaga profesional pendukung untuk bantuan langsung masalah pekerjaan, kesehatan atau kehidupan
- ✔ Sesi telepon atau video yang rahasia dan aman dengan para penasehat dalam bahasa asli anggota
- ✔ Anggota berhak menerima 5 sesi konsultasi jangka pendek per tahun program

**Bagaimana:** Perorangan dan anggota keluarga dapat mengakses (log-in) [Portal LifeWorks](#) atau mengunduh aplikasi LifeWorks. Pelajari lebih lanjut tentang Program Bantuan Anggota di [sini](#).

A photograph of a person carrying a child on their back, both with their arms raised in a gesture of joy or triumph. They are standing on a beach with waves in the background under a warm, golden sunset sky. The person is wearing a light-colored, long-sleeved shirt with a small dark pattern. The child is wearing a light-colored, sleeveless top with a similar pattern. A semi-transparent grey box is overlaid on the left side of the image, containing text.

Our  
Digital Tools

*Perangkat  
Digital Kami*

## Our Website

### ► Manage your plan online

The Now Health International website is designed to make it simpler to manage your international health insurance from accessing your plan documents to tracking your claims.

Members can access their information at any time with Now Health, as all your details are stored in your secure online portfolio, which you can access 24-hours a day from anywhere in the world.

You can view and download all your plan documents including your certificate of insurance, members' handbook and any form you might need to manage your plan.

### ► Submit and track your claims online

You can submit and track the status of all claims you make online. As soon as we receive your claim, we will notify you by email and SMS (if you have chosen this option).

## Situs Web Kami

### ► Mengelola Polis Anda secara Online

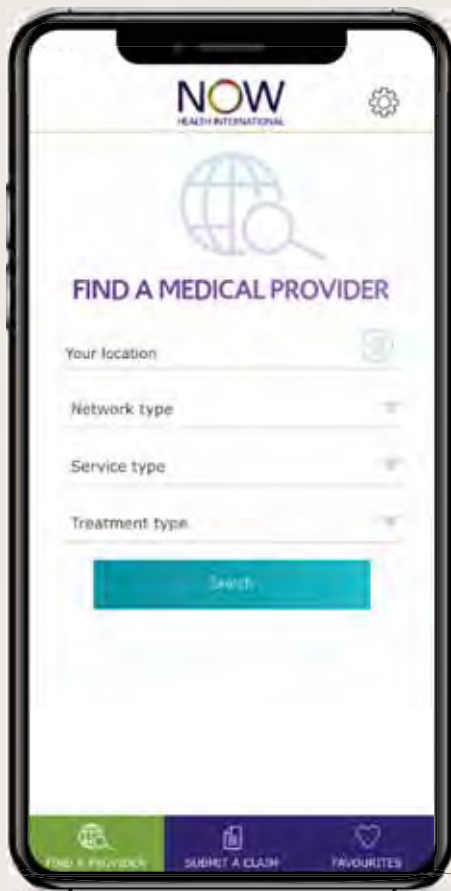
Situs web Now Health International dirancang untuk menyederhanakan pengelolaan asuransi internasional Anda dari mengakses dokumen polis Anda hingga melacak klaim Anda.

Para Peserta dapat mengakses informasi setiap saat dengan Now Health, karena rincian informasi Anda disimpan di portofolio online Anda secara aman, yang dapat Anda akses 24 jam sehari dari tempat mana pun di dunia.

Anda dapat melihat dan mengunduh dokumen polis Anda termasuk sertifikat asuransi, buku panduan peserta, dan semua bentuk yang mungkin Anda perlukan untuk mengelola polis Anda

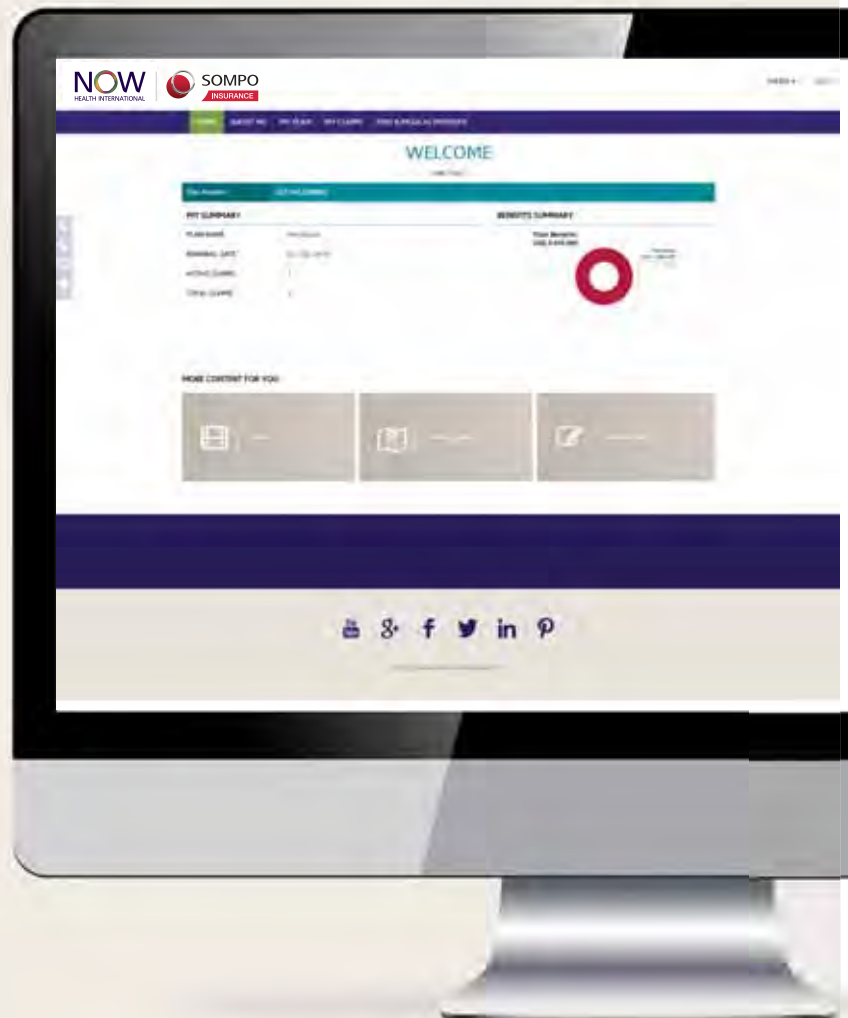
### ► Ajukan dan lacak klaim Anda secara online

Anda dapat mengajukan dan melacak status klaim yang Anda ajukan secara online. Segera setelah kami menerima klaim Anda, kami akan memberi tahu Anda melalui email dan SMS (jika Anda telah memiliki pilihan ini)



## Our Smartphone App

- Our smartphone App let's you claim and find doctors at the touch of a button. You can access thousands of medical professionals worldwide and enjoy quick and easy claims handling.



## Aplikasi Ponsel Pintar Kami

- Aplikasi smartphone kami memungkinkan Anda dapat mengajukan klaim dan menemukan dokter dengan menyentuh tombol. Anda dapat mengakses ribuan profesi medis di seluruh dunia dan menikmati penanganan klaim secara cepat dan mudah



How to Use  
Your Plan

*Bagaimana  
Menggunakan  
Polis Anda*

When you need to use your plan, we've designed the process to be as straightforward as possible.

*Ketika Anda perlu menggunakan polis Anda Kami telah merancang proses agar dapat semudah mungkin.*

### When you need out-patient treatment

If you select a plan that includes out-patient treatment, you can go to any medical practitioner, pay for your treatment and claim back your expenses. You won't have to pay anything if you have access to our Out-Patient Direct Billing Network. You can find a medical provider in our network from [www.now-health.com](http://www.now-health.com) or download our smartphone App.

### *Ketika Karyawan Anda membutuhkan rawat jalan*

*Jika Anda memilih sebuah polis yang meliputi rawat jalan, Anda dapat mengunjungi praktisi medis, membayar perawatan Anda, dan melakukan klaim atas pengeluaran Anda. Anda tidak harus membayar apa pun jika Anda memiliki akses ke Jaringan Penagihan Langsung Rawat Jalan kami. Anda dapat menemukan penyedia layanan medis di jaringan kami dari [www.now-health.com](http://www.now-health.com) atau unduh aplikasi smartphone kami.*



### When you need in-patient or day-patient treatment

If you need to be admitted to hospital for day-patient or in-patient treatment, contact us and we will place a guarantee of payment with the medical provider so you don't need to pay anything. We aim to do this within two working days of your call.

### *Saat Anda memerlukan perawatan rawat inap atau rawat sehari*

*Jika Anda perlu mendapatkan layanan rumah sakit untuk perawatan rawat sehari atau rawat inap, hubungi kami dan kami akan menempatkan jaminan pembayaran dengan penyedia layanan medis sehingga Anda tidak perlu membayar apa pun. Kami berharap melakukan ini dalam waktu dua hari kerja sejak panggilan Anda.*



### When you need preventive care

If you select one of our wellness additional options, you will be able to access screening, optical and vaccination benefits to safeguard you and your family's future health.

### *Saat Anda memerlukan perawatan preventif*

*Jika Anda memiliki salah satu dari pilihan tambahan pemeriksaan kesehatan, Anda akan dapat mengakses manfaat skrining, optik, dan vaksinasi untuk melindungi kesehatan masa depan Anda dan keluarga Anda.*



### Accessing help

Our customer service teams around the world are accessible 24-hours a day, 365-days a year. This service is available to you no matter where you are in the world, no matter of what time of day it is. They are on hand to answer any question about your plan, benefits, claims or if you have an emergency and need immediate help.

### *Mengakses bantuan*

*Tim layanan nasabah kami di seluruh dunia dapat diakses 24 jam sehari, 365 hari setahun. Layanan ini tersedia untuk karyawan Anda tanpa memandang di mana pun Anda berada di dunia, tanpa memandang jam berapa saat ini. Mereka siap menjawab pertanyaan apa pun tentang polis, manfaat, klaim Anda atau jika Anda berada dalam keadaan darurat dan memerlukan bantuan segera.*



How to  
Claim

*Bagaimana  
melakukan  
klaim*





If you've accessed treatment within our out-patient direct billing network or if we've placed a guarantee of payment for you, there's no need to do anything further.

If you've had to pay and claim, we will process your eligible claims within **five working days or less**.

You can track the status of all your claims in our secure online portfolio. We will email and SMS you updates as they happen.

*Jika Anda telah mengakses perawatan dalam jaringan penagihan langsung rawat jalan kami atau jika kami telah menempatkan jaminan pembayaran bagi Anda, tidak perlu melakukan hal lain lebih lanjut.*

*Jika Anda harus membayar dan melakukan klaim, kami akan memproses klaim Anda yang memenuhi syarat dalam lima hari kerja atau kurang.*

*Anda dapat melacak status semua klaim mereka di portofolio aman online mereka. Kami akan mengirim email ke mereka atau SMS pembaruan yang telah terjadi*

### *All out-patient claims, and all in/day-patient claims*

**under USD 500** per medical condition

You can claim online using our secure online portfolio or smartphone App. Alternatively, if you prefer an offline solution you can email, post or fax us the front of the claim form and your scanned receipts.



### *Semua klaim rawat jalan dan klaim rawat inap/rawat sehari di*

**bawah USD 500** per kondisi medis

Anda dapat melakukan klaim secara online menggunakan portofolio aman kami atau aplikasi smartphone. Sebagai alternatif, jika Anda lebih memilih solusi offline, Anda dapat mengirimkan email, mengirim surat melalui pos, atau mengirim faks formulir dan pindaian kwitansi.

### *All in/day-patient claims*

**over USD 500** per medical condition

Complete the front of the claim form and ask your medical practitioner to complete the back of the form. Upload it using our secure online portfolio, or email or fax it to us with your scanned receipts, diagnostic reports and/or discharge reports.



### *Semua klaim rawat inap/rawat sehari lebih*

**dari USD 500** per kondisi medis

Isilah bagian depan formulir klaim dan mintalah praktisi medis Anda untuk mengisi bagian belakang formulir. Unggah formulir tersebut menggunakan portofolio aman online kami, atau kirim via email atau faks beserta pindaian kwitansi, laporan diagnostik dan/atau laporan pemulangan.

A couple is riding bicycles together against a teal background. The man is in the foreground, wearing a dark jacket and riding a black bicycle. The woman is behind him, wearing a light-colored long-sleeved shirt and shorts, riding a blue bicycle. The scene is captured from a low angle, emphasizing the silhouettes of the riders and their bikes.

Your  
Membership  
Card

*Kartu  
Kepesertaan  
Anda*

Our secure online portfolio is designed to make it easy to access all your plan information in just a few clicks. You can use secure online portfolio to download membership card and add it to smartphone wallet.

We work closely with the medical providers in our network so they recognise your Now Health card. Any out-patient benefits you have selected will be clearly labelled on the card.

*Portofolio online aman kami dirancang untuk mudah mengakses semua informasi polis Anda hanya dengan beberapa klik. Anda dapat menggunakan portofolio online aman untuk mengunduh kartu kepesertaan dan menambahkan ke dompet elektronik ponsel cerdas.*

*Kami bekerja sama dengan penyedia layanan medis di jaringan kami sehingga mereka mengenali kartu peserta Now Health Anda. Setiap manfaat rawat jalan yang telah Anda pilih akan ditandai pada kartu secara jelas.*

## On the Card front / Pada bagian Depan Kartu



SAMPLE

- Plan name and option
- Membership number
- In/Day-Patient Deductible
- Out-Patient Co-Insurance
- Direct Billing
- A barcode for medical providers
- Nama polis dan opsi
- Nomor kepesertaan
- Risiko Sendiri Rawat Inap/ Rawat Sehari
- Rawat Jalan Ko-Asuransi
- Penagihan Langsung
- Barcode untuk penyedia layanan medis

## On the Card back / Pada Bagian Belakang kartu



SAMPLE

- Member name
- Membership number
- Start Date
- Expiry Date
- Plan information
- Submit claim
- Track your claims
- Customer Service
- 24-HOUR Emergency Assistance
- Mailing address
- Insurance details
- Latest news
- Nama peserta
- Nomor kepesertaan
- Tanggal mulai polis
- Tanggal kadaluarsa polis
- Informasi polis
- Ajukan klaim
- Lacak klaim Anda
- Layanan Nasabah
- Layanan Bantuan Darurat 24 jam
- Alamat surat
- Rincian asuransi
- Berita terbaru



Introducing  
WorldCare

Memperkenalkan  
WorldCare

WorldCare is one of the most comprehensive, benefit-rich products in the international health insurance market today. There are four levels available: Essential, Advance, Excel and Apex. This means you can select the level of cover you prefer to suit your lifestyle, from basic medical treatment, to a more comprehensive package.

*WorldCare adalah salah satu produk yang komprehensif, paling kaya manfaat di pasar asuransi kesehatan internasional saat ini. Terdapat empat tingkatan yang tersedia: Essential, Advance, Excel, dan Apex. Ini berarti Anda dapat memilih tingkat pertanggungjawaban yang tepat untuk karyawan Anda dan kebutuhan Anda, mulai dari perawatan medis yang penting, hingga paket yang lebih komprehensif.*

**WorldCare Essential**

is the most affordable package for people who want to be sure they can access in-patient and day-patient hospital care when they need it, while minimising their health insurance costs.

*Merupakan paket paling terjangkau bagi orang yang ingin memastikan mereka dapat mengakses perawatan rumah sakit rawat inap dan rawat sehari ketika mereka memerlukannya, sekaligus meminimalkan biaya asuransi kesehatan.*

**WorldCare Advance**

covers you for all-round medical care for in-patient, day-patient treatment and out-patient care including GP and specialist appointments, physiotherapy and alternative therapies.

*menanggung perawatan medis untuk perawatan rawat inap, rawat sehari, dan rawat jalan termasuk janji temu dokter umum dan spesialis, fisioterapi, dan terapi alternatif.*

**WorldCare**



**WorldCare Excel**

covers you at higher benefit levels than Advance for in-patient, day-patient and out-patient treatment and includes routine and complex dental care.

*menanggung Anda dengan tingkat manfaat yang lebih tinggi dibanding Advance untuk perawatan rawat inap, rawat sehari, dan rawat jalan serta mencakup perawatan gigi rutin dan kompleks.*

**WorldCare Apex**

is the highest level of cover. With very high benefit limits, it includes in-patient, day-patient, out-patient, routine and complex dental treatment, and routine maternity care.

*WorldCare Apex merupakan tingkat pertanggungjawaban tertinggi kami. Dengan batas manfaat yang sangat tinggi, termasuk rawat inap, rawat sehari, rawat jalan, dan perawatan gigi yang rutin dan kompleks, dan perawatan kehamilan rutin*

You can shape the cover you want by adding the following options providing a more comprehensive package for you and your family.

See how you can take advantage of your WorldCare plan today!

*Anda dapat menentukan pertanggunggunaan yang Anda inginkan dengan menambahkan pilihan berikut ini yang menyediakan paket yang lebih disesuaikan bagi Anda dan keluarga Anda.*

*Lihat bagaimana Anda dapat mendapatkan keuntungan program WorldCare Anda saat ini!*

- We also have a range of annual **In and Day-Patient Deductibles** to suit your lifestyle. Deductibles give you greater flexibility to tailor your plan to your needs – from a high deductible to reduce your premium, to a low or nil deductible if you expect to use your plan frequently.
- If you choose an optional Deductible, on WorldCare Advance, WorldCare Excel or WorldCare Apex, you must also select a Co-Insurance Out-Patient Treatment option or an Out-Patient Per Visit Excess option. On WorldCare Essential if you choose an optional Deductible and an Out-Patient Charges option, you must also select a Co-Insurance Out-Patient Treatment option.
- *Kami juga memiliki risiko sendiri rawat jalan/rawat sehari untuk disesuaikan dengan gaya hidup Anda. Risiko sendiri memberi Anda fleksibilitas yang lebih besar untuk menyesuaikan dengan polis yang Anda butuhkan – dari risiko sendiri tinggi hingga mengurangi premi Anda, menjadi risiko sendiri lebih kecil atau nihil jika Anda berharap menggunakan polis Anda secara sering.*
- *Jika anda memilih suatu opsi biaya risiko sendiri pada WorldCare Advance, WorldCare Excel atau WorldCare Apex, anda harus memilih juga Ko-Asuransi pengobatan Rawat-Jalan atau pilihan risiko sendiri Rawat Jalan per kunjungan. Pada WorldCare Essential, jika anda memilih opsi biaya risiko sendiri dan tambahan opsi Biaya Rawat Jalan, anda harus memilih juga opsi Rawat Jalan Ko-Asuransi.*



- Select **Extended Evacuation and Repatriation** and select **USA Elective Treatment** to give you greater peace of mind if you need to travel abroad.
- *Pilih Perluasan Evakuasi Medis dan pertanggunggunaan untuk Perawatan Darurat di AS untuk memberi Anda ketenangan pikiran jika Anda perlu pergi ke luar negeri untuk perawatan medis.*



- Add options of **Wellness, Optical and Vaccinations** for added flexibility
- *Tambahkan pilihan Pemeriksaan Kesehatan, Optik, dan Vaksinasi untuk fleksibilitas tambahan*



- You can have an **Out-Patient Per Visit Excess** of either USD 25 or USD 15 per visit to an out-patient medical practitioner
- Choose the **Co-Insurance Out-Patient Treatment** option – pay either 10% or 20% of your out-patient treatment. There is a premium discount associated with this option based on the co-insurance you have selected.
- *Anda dapat memiliki Biaya Risiko Sendiri Rawat Jalan per Kunjungan USD 25 atau USD 15 per kunjungan kepada praktisi medis*
- *Memilih pilihan Perawatan Ko-asuransi Rawat Jalan – membayar sebesar 10% atau 20% dari perawatan rawat jalan Anda. Terdapat diskon premi yang terkait dengan pilihan ini berdasar pada ko-asuransi yang telah Anda pilih.*



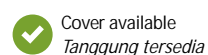
WorldCare  
At a Glance

*Sekilas tentang  
WorldCare*

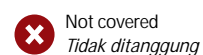


A summary of each plan is shown below. | Ringkasan masing-masing program ditampilkan di bawah ini.

WorldCare Essential	WorldCare Advance	WorldCare Excel	WorldCare Apex
Annual maximum up to <i>Tahunan maks hingga</i> <b>USD 3m</b>	Annual maximum up to <i>Tahunan maks hingga</i> <b>USD 3m</b>	Annual maximum up to <i>Tahunan maks hingga</i> <b>USD 3m</b>	Annual maximum up to <i>Tahunan maks hingga</i> <b>USD 3m</b>
<ul style="list-style-type: none"> <li> In-patient and day-patient care <i>Rawat inap dan rawat sehari</i></li> <li> Out-patient charges <i>Biaya Rawat Jalan</i></li> <li> Out-patient charges – Option 2 <i>Biaya Rawat Jalan – Pilihan 2</i></li> <li> Routine &amp; complex dental treatment <i>Perawatan gigi yang rutin &amp; kompleks</i></li> <li> Routine maternity care <i>Perawatan persalinan yang rutin</i></li> <li> Annual deductible <i>Risiko Sendiri Tahunan</i></li> <li> Co-insurance out-patient treatment (10%/20%) <i>Ko-asuransi Rawat Jalan (10%/20%)</i></li> <li> USA elective treatment <i>Perawatan elektif di Amerika Serikat</i></li> <li> Extended evacuation and repatriation <i>Perluasan Evakuasi dan Repatriasi</i></li> <li> Hospital room restriction in Indonesia and Singapore <i>Pembatasan kamar rumah sakit di Indonesia dan Singapura</i></li> </ul>	<ul style="list-style-type: none"> <li> In-patient and day-patient care <i>Rawat inap dan rawat sehari</i></li> <li> Out-patient care <i>Rawat jalan</i></li> <li> Routine &amp; complex dental treatment <i>Perawatan gigi yang rutin &amp; kompleks</i></li> <li> Routine maternity care <i>Perawatan persalinan yang rutin</i></li> <li> Annual deductible <i>Risiko Sendiri Tahunan</i></li> <li> Out-patient per visit excess (USD 15/USD25) <i>Opsi Biaya Risiko Sendiri per Kunjungan Rawat Jalan (USD 15/USD 25)</i></li> <li> Co-insurance out-patient treatment (10%/20%) <i>Ko-asuransi Rawat Jalan (10%/20%)</i></li> <li> USA elective treatment <i>Perawatan elektif di Amerika Serikat</i></li> <li> Extended evacuation and repatriation <i>Perluasan Evakuasi dan Repatriasi</i></li> <li> Wellness, optical and vaccinations <i>Pemeriksaan Kesehatan, optik, dan vaksinasi</i></li> <li> Wellness, optical and vaccinations – Option 2 <i>Pemeriksaan Kesehatan, optik, dan vaksinasi – Pilihan 2</i></li> <li> Hospital room restriction in Indonesia and Singapore <i>Pembatasan kamar rumah sakit di Indonesia dan Singapura</i></li> </ul>	<ul style="list-style-type: none"> <li> In-patient and day-patient care <i>Rawat inap dan rawat sehari</i></li> <li> Out-patient care <i>Rawat jalan</i></li> <li> Routine &amp; complex dental treatment <i>Perawatan gigi yang rutin &amp; kompleks</i></li> <li> Routine maternity care <i>Perawatan persalinan yang rutin</i></li> <li> Annual deductible <i>Risiko Sendiri Tahunan</i></li> <li> Out-patient per visit excess (USD 15/USD25) <i>Opsi Biaya Risiko Sendiri per Kunjungan Rawat Jalan (USD 15/USD 25)</i></li> <li> Co-insurance out-patient treatment (10%/20%) <i>Ko-asuransi Rawat Jalan (10%/20%)</i></li> <li> USA elective treatment <i>Perawatan elektif di Amerika Serikat</i></li> <li> Extended evacuation and repatriation <i>Perluasan Evakuasi dan Repatriasi</i></li> <li> Wellness, optical and vaccinations <i>Pemeriksaan Kesehatan, optik, dan vaksinasi</i></li> <li> Wellness, optical and vaccinations – Option 2 <i>Pemeriksaan Kesehatan, optik, dan vaksinasi – Pilihan 2</i></li> <li> Hospital room restriction in Indonesia and Singapore <i>Pembatasan kamar rumah sakit di Indonesia dan Singapura</i></li> </ul>	<ul style="list-style-type: none"> <li> In-patient and day-patient care <i>Rawat inap dan rawat sehari</i></li> <li> Out-patient care <i>Rawat jalan</i></li> <li> Routine &amp; complex dental treatment <i>Perawatan gigi yang rutin &amp; kompleks</i></li> <li> Routine maternity care <i>Perawatan persalinan yang rutin</i></li> <li> Annual deductible <i>Risiko Sendiri Tahunan</i></li> <li> Out-patient per visit excess (USD 15/USD25) <i>Opsi Biaya Risiko Sendiri per Kunjungan Rawat Jalan (USD 15/USD 25)</i></li> <li> Co-insurance out-patient treatment (10%/20%) <i>Ko-asuransi Rawat Jalan (10%/20%)</i></li> <li> USA elective treatment <i>Perawatan elektif di Amerika Serikat</i></li> <li> Extended evacuation and repatriation <i>Perluasan Evakuasi dan Repatriasi</i></li> <li> Wellness, optical and vaccinations <i>Pemeriksaan Kesehatan, optik, dan vaksinasi</i></li> <li> Wellness, optical and vaccinations – Option 2 <i>Pemeriksaan Kesehatan, optik, dan vaksinasi – Pilihan 2</i></li> <li> Hospital room restriction in Indonesia and Singapore <i>Pembatasan kamar rumah sakit di Indonesia dan Singapura</i></li> </ul>



Cover available  
*Tanggung tersedia*



Not covered  
*Tidak ditanggung*



Optional  
*Pilihan*

# WorldCare Benefit Schedule | Ikhtisar manfaat WorldCare

Benefit   Manfaat	Essential	Advance	Excel	Apex
<b>Annual Maximum Plan Limit</b> <i>Batas Maksimum Tahunan Polis</i>	USD 3m /jt	USD 3m /jt	USD 3m /jt	USD 3m /jt
1. <b>Maintenance of Chronic Medical Conditions</b> <i>Pemeliharaan kondisi medis kronis</i>	Not covered <i>Tidak ditanggung</i>	Full refund <i>Pengembalian penuh</i>	Full refund <i>Pengembalian penuh</i>	Full refund <i>Pengembalian penuh</i>
2. <b>Hospital Charges, Medical Practitioner and Specialist Fees</b> <i>Biaya rumah sakit, praktisi medis dan spesialis</i> (i) Hospital charges for in-patient and day-patient treatment <i>Biaya rumah sakit untuk rawat inap &amp; rawat sehari</i> (ii) Related ancillary charges <i>Biaya tambahan terkait</i>	(i) Full refund <i>Pengembalian penuh</i> (ii) Up to USD 1,500 per medical condition <i>Hingga USD 1.500 per kondisi medis</i>	(i) Full refund <i>Pengembalian penuh</i> (ii) Up to USD 1,500 per medical condition <i>Hingga USD 1.500 per kondisi medis</i>	(i) Full refund <i>Pengembalian penuh</i> (ii) Up to USD 2,000 per medical condition <i>Hingga USD 2.000 per kondisi medis</i>	(i) Full refund <i>Pengembalian penuh</i> (ii) Up to USD 2,500 per medical condition <i>Hingga USD 2.500 per kondisi medis</i>
3. <b>Diagnostic Procedures</b> <i>Prosedur Diagnostik</i>	Full refund <i>Pengembalian penuh</i>	Full refund <i>Pengembalian penuh</i>	Full refund <i>Pengembalian penuh</i>	Full refund <i>Pengembalian penuh</i>
4. <b>Emergency Ambulance Transportation</b> <i>Transportasi Ambulans Darurat</i>	Full refund <i>Pengembalian penuh</i>	Full refund <i>Pengembalian penuh</i>	Full refund <i>Pengembalian penuh</i>	Full refund <i>Pengembalian penuh</i>
5. <b>Parent Accommodation</b> <i>Akomodasi Orang Tua</i>	Full refund <i>Pengembalian penuh</i>	Full refund <i>Pengembalian penuh</i>	Full refund <i>Pengembalian penuh</i>	Full refund <i>Pengembalian penuh</i>
6. <b>Renal Failure and Renal Dialysis</b> <i>Gagal Ginjal dan Cuci Darah</i> (i) Treatment of renal failure, including renal dialysis on an in-patient basis <i>Perawatan gagal ginjal, termasuk cuci darah secara rawat inap</i> (ii) Treatment of renal failure, including renal dialysis on an a day-patient or out-patient basis <i>Perawatan gagal ginjal, termasuk cuci darah secara dengan dasar rawat sehari atau jalan</i>	(i) Full refund for in-patient pre and post-operative care <i>Pengembalian penuh untuk perawatan pra dan pasca-operasi inap</i> (ii) Up to USD 25,000 <i>Hingga USD 25.000</i>	(i) Full refund <i>Pengembalian penuh</i> (ii) Up to USD 100,000 <i>Hingga USD 100.000</i>	(i) Full refund <i>Pengembalian penuh</i> (ii) Up to USD 100,000 <i>Hingga USD 100.000</i>	(i) Full refund <i>Pengembalian penuh</i> (ii) Up to USD 100,000 <i>Hingga USD 100.000</i>
7. <b>Organ Transplant</b> <i>Transplantasi Organ</i> (i) Treatment   Perawatan (ii) Donor medical costs   <i>Biaya medis donor</i>	(i) Full refund <i>Pengembalian penuh</i> (ii) Up to USD 50,000 <i>Hingga USD 50.000</i>	(i) Full refund <i>Pengembalian penuh</i> (ii) Up to USD 50,000 <i>Hingga USD 50.000</i>	(i) Full refund <i>Pengembalian penuh</i> (ii) Up to USD 50,000 <i>Hingga USD 50.000</i>	(i) Full refund <i>Pengembalian penuh</i> (ii) Up to USD 50,000 <i>Hingga USD 50.000</i>
8. <b>Cancer Treatment</b> <i>Perawatan Kanker</i>	Full refund <i>Pengembalian penuh</i>	Full refund <i>Pengembalian penuh</i>	Full refund <i>Pengembalian penuh</i>	Full refund <i>Pengembalian penuh</i>
9. <b>Pregnancy Medical Conditions</b> <i>Kondisi Medis Kehamilan</i>	Full refund <i>Pengembalian penuh</i>	Full refund <i>Pengembalian penuh</i>	Full refund <i>Pengembalian penuh</i>	Full refund <i>Pengembalian penuh</i>
10. <b>New Born Cover</b> <i>Pertanggungjawaban Bayi Baru Lahir</i>	Up to USD 100,000 <i>Hingga USD 100.000</i>	Up to USD 100,000 <i>Hingga USD 100.000</i>	Up to USD 125,000 <i>Hingga USD 125.000</i>	Up to USD 150,000 <i>Hingga USD 150.000</i>
11. <b>Hospital Accommodation for New Born Accompanying their Mother</b> <i>Akomodasi Rumah Sakit untuk Bayi Baru Lahir yang Mendampingi Ibu mereka</i>	Full refund <i>Pengembalian penuh</i>	Full refund <i>Pengembalian penuh</i>	Full refund <i>Pengembalian penuh</i>	Full refund <i>Pengembalian penuh</i>
12. <b>Congenital Disorder</b> <i>Kelainan Bawaan</i>	Up to USD 100,000 <i>Hingga USD 100.000</i>	Up to USD 100,000 <i>Hingga USD 100.000</i>	Up to USD 125,000 <i>Hingga USD 125.000</i>	Up to USD 150,000 <i>Hingga USD 150.000</i>
13. <b>Reconstructive Surgery</b> <i>Operasi Bedah Rekonstruktif</i>	Full refund <i>Pengembalian penuh</i>	Full refund <i>Pengembalian penuh</i>	Full refund <i>Pengembalian penuh</i>	Full refund <i>Pengembalian penuh</i>
14. <b>Rehabilitation</b> <i>Rehabilitasi</i>	Full refund for eligible in-patient treatment only up to 30 days per medical condition <i>Pengembalian penuh untuk rawat inap yang memenuhi syarat hingga 30 hari per kondisi medis</i>	Full refund for up to 180 days per medical condition <i>Pengembalian penuh hingga 180 hari per kondisi medis</i>	Full refund <i>Pengembalian penuh</i>	Full refund <i>Pengembalian penuh</i>
15. <b>In-Patient Emergency Dental Treatment</b> <i>Perawatan Gigi Darurat Rawat Inap</i>	Full refund <i>Pengembalian penuh</i>	Full refund <i>Pengembalian penuh</i>	Full refund <i>Pengembalian penuh</i>	Full refund <i>Pengembalian penuh</i>
16. <b>In-Patient Psychiatric Treatment</b> <i>Perawatan Penyakit kejiwaan Rawat Inap</i>	Full refund for up to 30 days <i>Pengembalian penuh hingga 30 hari</i>	Full refund for up to 30 days <i>Pengembalian penuh hingga 30 hari</i>	Full refund for up to 30 days <i>Pengembalian penuh hingga 30 hari</i>	Full refund for up to 30 days <i>Pengembalian penuh hingga 30 hari</i>
17. <b>Terminal Illness</b> <i>Penyakit Terminal</i>	In-patient and day-patient treatment up to USD 50,000 lifetime limit <i>Rawat inap &amp; sehari hingga USD 50.000 batas seumur hidup</i>	Up to USD 50,000 lifetime limit <i>Hingga USD 50.000 batas seumur hidup</i>	Up to USD 75,000 lifetime limit <i>Hingga USD 75.000 batas seumur hidup</i>	Up to USD 100,000 lifetime limit <i>Hingga USD 100.000 batas seumur hidup</i>
18. <b>Emergency Non-Elective Treatment USA Cover</b> <i>Pertanggungjawaban Darurat Perawatan Non-Elektif di Amerika Serikat</i>	Full refund for accident requiring in-patient or day-patient care <i>Pengembalian penuh untuk kecelakaan yang memerlukan rawat inap atau sehari</i> Illness: in-patient and day-patient care up to USD 25,000 per Period of Cover <i>Out-Patient Treatment in an Accident and Emergency Department in a hospital up to USD 500 per Period of Cover</i> <i>Penyakit: rawat inap dan rawat sehari hingga USD 25.000 per Masa Pertanggungjawaban</i> <i>Rawat Jalan di bagian Kecelakaan dan Darurat di rumah sakit hingga USD 500 per Masa Pertanggungjawaban</i>	Full refund for accident requiring in-patient or day-patient care <i>Pengembalian penuh untuk kecelakaan yang memerlukan rawat inap atau sehari</i> Illness: in-patient and day-patient care up to USD 25,000 per Period of Cover <i>Out-Patient Treatment in an Accident and Emergency Department in a hospital up to USD 500 per Period of Cover</i> <i>Penyakit: rawat inap dan rawat sehari hingga USD 25.000 per Masa Pertanggungjawaban</i> <i>Rawat Jalan di bagian Kecelakaan dan Darurat di rumah sakit hingga USD 500 per Masa Pertanggungjawaban</i>	Full refund for accident requiring in-patient or day-patient care <i>Pengembalian penuh untuk kecelakaan yang memerlukan rawat inap atau sehari</i> Illness: in-patient and day-patient care up to USD 35,000 per Period of Cover <i>Out-Patient Treatment in an Accident and Emergency Department in a hospital up to USD 500 per Period of Cover</i> <i>Penyakit: rawat inap dan rawat sehari hingga USD 35.000 per Masa Pertanggungjawaban</i> <i>Rawat Jalan di bagian Kecelakaan dan Darurat di rumah sakit hingga USD 500 per Masa Pertanggungjawaban</i>	Full refund for accident requiring in-patient or day-patient care <i>Pengembalian penuh untuk kecelakaan yang memerlukan rawat inap atau sehari</i> Illness: in-patient and day-patient care up to USD 50,000 per Period of Cover <i>Out-Patient Treatment in an Accident and Emergency Department in a hospital up to USD 500 per Period of Cover</i> <i>Penyakit: rawat inap dan rawat sehari hingga USD 50.000 per Masa Pertanggungjawaban</i> <i>Rawat Jalan di bagian Kecelakaan dan Darurat di rumah sakit hingga USD 500 per Masa Pertanggungjawaban</i>



Benefit   Manfaat	Essential	Advance	Excel	Apex
<b>19. Evacuation and Repatriation</b> Evakuasi dan Repatriasi Evacuation   Evakuasi (i) Transportation costs   Biaya transportasi (ii) Reasonable local travel costs to and from medical appointments <i>Biaya perjalanan lokal yang wajar ke dan dari perjanjian medis</i> (iii) Reasonable travel costs for a locally-accompanying person <i>Biaya perjalanan yang wajar untuk orang yang mendampingi secara lokal</i> (iv) Non-hospital accommodation costs <i>Biaya akomodasi non-rumah sakit</i> Repatriation to country of residence or nationality following treatment <i>Pemulangan ke negara tempat tinggalnya atau kewarganegaraannya sesudah Perawatan</i>	(i) Full refund <i>Pengembalian penuh</i> (ii) Full refund <i>Pengembalian penuh</i> (iii) Full refund <i>Pengembalian penuh</i> (iv) Up to USD 200 per day, up to USD 7,500 per person, per evacuation <i>Hingga USD 200 per hari, hingga USD 7.500 per orang, per evakuasi</i> Full refund <i>Pengembalian penuh</i>	(i) Full refund <i>Pengembalian penuh</i> (ii) Full refund <i>Pengembalian penuh</i> (iii) Full refund <i>Pengembalian penuh</i> (iv) Up to USD 200 per day, up to USD 7,500 per person, per evacuation <i>Hingga USD 200 per hari, hingga USD 7.500 per orang, per evakuasi</i> Full refund <i>Pengembalian penuh</i>	(i) Full refund <i>Pengembalian penuh</i> (ii) Full refund <i>Pengembalian penuh</i> (iii) Full refund <i>Pengembalian penuh</i> (iv) Up to USD 200 per day, up to USD 7,500 per person, per evacuation <i>Hingga USD 200 per hari, hingga USD 7.500 per orang, per evakuasi</i> Full refund <i>Pengembalian penuh</i>	(i) Full refund <i>Pengembalian penuh</i> (ii) Full refund <i>Pengembalian penuh</i> (iii) Full refund <i>Pengembalian penuh</i> (iv) Up to USD 300 per day, up to USD 10,000 per person, per evacuation <i>Hingga USD 300 per hari, hingga USD 10.000 per orang, per evakuasi</i> Full refund <i>Pengembalian penuh</i>
<b>20. Mortal Remains</b> Biaya Kematian (i) Transportation of body or ashes of insured person to country of residence or country of nationality <i>Transportasi jenazah atau abu jenazah dari orang bertanggung ke negara tempat tinggalnya atau negara kewarganegaraannya or atau</i> (ii) Burial or cremation costs at the place of death <i>Biaya pemakaman atau kremasi di tempat</i>	(i) Full refund <i>Pengembalian penuh or atau</i> (ii) Up to USD 10,000 <i>Hingga USD 10.000</i>	(i) Full refund <i>Pengembalian penuh or atau</i> (ii) Up to USD 10,000 <i>Hingga USD 10.000</i>	(i) Full refund <i>Pengembalian penuh or atau</i> (ii) Up to USD 15,000 <i>Hingga USD 15.000</i>	(i) Full refund <i>Pengembalian penuh or atau</i> (ii) Up to USD 20,000 <i>Hingga USD 20.000</i>
<b>21. Hospital Cash Benefit</b> <i>Manfaat Tunai Rumah Sakit</i>	USD 125 per night <i>USD 125 per malam</i>	USD 175 per night <i>USD 175 per malam</i>	USD 225 per night <i>USD 225 per malam</i>	USD 275 per night <i>USD 275 per malam</i>
<b>22. Out-Patient Charges</b> <i>Biaya rawat jalan</i> Medical practitioner fees <i>Biaya praktisi medis</i>	Pre-operative consultations within 15 days from the admission and post hospitalisation consultation within 30 days following discharge from hospital up to maximum USD 2,000 per medical condition <i>Konsultasi pra-operasi dalam 15 hari sejak masuk rumah sakit dan konsultasi pasca rawat inap dalam 30 hari setelah keluar dari Rumah Sakit. Hingga maks USD 2.000 per Kondisi Medis per Masa Pertanggungangan</i>	Full refund <i>Pengembalian penuh</i>	Full refund <i>Pengembalian penuh</i>	Full refund <i>Pengembalian penuh</i>
<b>23. Day-Patient and Out-Patient Surgery</b> <i>Operasi Rawat Sehari dan Jalan</i>	Full refund <i>Pengembalian penuh</i>	Full refund <i>Pengembalian penuh</i>	Full refund <i>Pengembalian penuh</i>	Full refund <i>Pengembalian penuh</i>
<b>24. Out-Patient Psychiatric Illness</b> <i>Rawat Jalan Penyakit Kejiwaan</i>	Not covered <i>Tidak ditanggung</i>	Up to USD 2,500 <i>Hingga USD 2.500</i>	Up to USD 5,000 <i>Hingga USD 5.000</i>	Up to USD 7,500 <i>Hingga USD 7.500</i>
<b>25. Out-Patient Physiotherapy and Alternative Therapies</b> <i>Rawat Jalan Fisioterapi dan Terapi Alternatif</i> (i) Physiotherapy by a Registered Physiotherapist. <i>Fisioterapi oleh Fisioterapis Terdaftar.</i> (ii) Complementary medicine and Treatment by a therapist. This Benefit extends to osteopaths, chiropractors and podiatrists, chiropractors, homeopaths, dietician and acupuncture Treatment but excludes Physiotherapist covered in (i). <i>Obat dan Pengobatan Pelengkap oleh terapis. Manfaat ini meluas ke osteopati, chiropracy dan podiatry, chiropraktor, homeopati, ahli gizi dan Pengobatan akupunktur selain tenaga Fisioterapi yang ditanggung di dalam butir (i).</i> (iii) Out-Patient Treatment for therapies administered by a recognised traditional Chinese Medical Practitioner or an Ayurvedic Medical Practitioner. <i>Pengobatan Rawat Jalan atau terapi yang dilakukan oleh Praktisi Medis tradisional Cina yang diakui atau Praktisi Medis Ayurveda.</i> We do not cover charges for general chiropody or podiatry. <i>Kami tidak menanggung biaya untuk chiropody atau podiatry umum.</i>	(i) Up to 5 sessions within 30 days after hospitalisation <i>Hingga 5 sesi dalam waktu 30 hari setelah rawat inap</i> (ii) Not covered <i>Tidak ditanggung</i> (iii) Not covered <i>Tidak ditanggung</i>	(i) Full refund up to a maximum 30 sessions <i>Pengembalian penuh hingga maksimal 30 sesi per Masa Pertanggungangan</i> (ii) and (iii) Full refund up to a maximum of 30 visits <i>(ii) and (iii) Pengembalian penuh hingga maksimal 30 kunjungan per Masa Pertanggungangan</i>	(i) Full refund <i>Pengembalian penuh</i> (ii) and (iii) Full refund <i>Pengembalian penuh</i>	(i) Full refund <i>Pengembalian penuh</i> (ii) and (iii) Full refund <i>Pengembalian penuh</i>
<b>26. Nursing Care at Home / Perawatan di Rumah</b> (i) Care given by a qualified nurse <i>Perawatan yang diberikan oleh seorang perawat yang berkualitas</i> (ii) Emergency out-of-hours medical practitioner (GP) home visits <i>Kunjungan darurat ke rumah oleh praktisi medis (Dokter Umum) di luar jam praktik</i>	(i) Up to USD 100 per day, up to 30 days per medical condition <i>Hingga USD 100 per hari, hingga 30 hari per Kondisi medis</i> (ii) Not covered <i>Tidak ditanggung</i>	(i) Full refund up to 45 days per medical condition <i>Pengembalian penuh hingga 45 hari per kondisi medis</i> (ii) Not covered <i>Tidak ditanggung</i>	(i) Full refund up to 60 days per medical condition <i>Pengembalian penuh hingga 60 hari per kondisi medis</i> (ii) Not covered <i>Tidak ditanggung</i>	(i) Full refund up to 120 days per medical condition <i>Pengembalian penuh hingga 120 hari per kondisi medis</i> (ii) Up to five visits <i>Hingga 5 kunjungan</i>
<b>27. AIDS</b> Cover only available after three years of continuous membership <i>Pertanggungangan hanya tersedia setelah menjadi peserta selama tiga tahun secara berkelanjutan</i>	In-patient and day-patient treatment only up to USD 25,000 <i>Rawat inap &amp; rawat sehari hingga USD 25.000</i>	Up to USD 25,000 <i>Hingga USD 25.000</i>	Up to USD 40,000 <i>Hingga USD 40.000</i>	Up to USD 50,000 <i>Hingga USD 50.000</i>

Benefit   Manfaat	Essential	Advance	Excel	Apex
<b>28. Maternity   Persalinan</b> Costs incurred within 12 months of plan startdate are excluded <i>Biaya yang terjadi dalam waktu 12 bulan sejak tanggal dimulainya program dikecualikan</i>	Not covered <i>Tidak ditanggung</i>	Not covered <i>Tidak ditanggung</i>	Not covered <i>Tidak ditanggung</i>	Up to USD 17,500 <i>Hingga USD 17.500</i>
<b>29. Dental Care   Perawatan Gigi</b> (i) Routine dental treatment   <i>Perawatan gigi rutin</i> (ii) Complex dental treatment <i>Perawatan gigi yang kompleks</i> Costs incurred within nine months of plan start date are excluded. A co-insurance of 20% applies. Orthodontics subject to 50% co-insurance. <i>Biaya yang terjadi dalam waktu sembilan bulan sejak tanggal dimulai dikecualikan. Dikenakan Ko-asuransi sebesar 20%. Ortodontik dikenakan ko-asuransi 50%.</i>	(i) Not covered <i>Tidak ditanggung</i>  (ii) Not covered <i>Tidak ditanggung</i>	(i) Not covered <i>Tidak ditanggung</i>  (ii) Not covered <i>Tidak ditanggung</i>	(i) Up to USD 1,000 <i>Hingga USD 1.000</i>  (ii) Up to USD 2,000 <i>Hingga USD 2.000</i>	(i) Up to USD 1,500 <i>Hingga USD 1.500</i>  (ii) Up to USD 3,000 <i>Hingga USD 3.000</i>
<b>Additional options   Pilihan tambahan</b>				
<b>30. USA Elective Treatment</b> <i>Perawatan Elektif Amerika Serikat</i>	Optional   <i>Pilihan</i> Up to USD 1.5m <i>Hingga USD 1,5 jt</i>	Optional   <i>Pilihan</i> Up to USD 1.5m <i>Hingga USD 1,5 jt</i>	Optional   <i>Pilihan</i> Up to USD 1.5m <i>Hingga USD 1,5 jt</i>	Optional   <i>Pilihan</i> Up to USD 1.5m <i>Hingga USD 1,5 jt</i>
<b>31. Co-Insurance Out-Patient Treatment</b> <i>Pengobatan Rawat Jalan Ko-Asuransi</i> (i) 10% Co-Insurance Out-Patient Treatment <i>10% Pengobatan Rawat Jalan Ko-Asuransi</i> (ii) 20% Co-Insurance Out-Patient Treatment <i>20% Pengobatan Rawat Jalan Ko-Asuransi</i>	(i) Optional   <i>Pilihan</i>  (ii) Optional   <i>Pilihan</i>	(i) Optional   <i>Pilihan</i>  (ii) Optional   <i>Pilihan</i>	(i) Optional   <i>Pilihan</i>  (ii) Optional   <i>Pilihan</i>	(i) Optional   <i>Pilihan</i>  (ii) Optional   <i>Pilihan</i>
<b>32. Out-Patient Charges</b> <i>Biaya rawat jalan</i> <i>This additional option replaces benefit 22</i> <i>Pilihan tambahan ini menggantikan manfaat 22</i> (i) Medical practitioner fees   <i>Biaya praktisi medis</i> (ii) a. Physiotherapy   <i>Fisioterapi</i> b. Treatment by Therapist   <i>Pengobatan oleh terapis</i> c. Treatment for therapies by traditional Chinese Medical Practitioner or an Ayurvedic Medical Practitioner <i>Pengobatan Rawat Jalan atau terapi yang dilakukan oleh Praktisi Medis tradisional Cina yang diakui atau Praktisi Medis Ayurveda.</i>  <i>We do not cover charges for general chiropody or podiatry.</i> <i>Kami tidak menanggung biaya untuk chiropody atau podiatry umum.</i>	Optional   <i>Pilihan</i> (i) Up to USD 4,500 <i>Hingga USD 4.500</i>  (ii) Full refund up to 10 sessions Physiotherapy is limited to 10 sessions and not in addition to Benefit 25. <i>Pengembalian penuh hingga maksimal 10 sesi per Masa Pertanggungans secara agregat.</i> <i>Fisioterapi terbatas hingga 10 sesi dan tidak di samping Manfaat 25.</i>	Already covered <i>Sudah ditanggung</i>	Already covered <i>Sudah ditanggung</i>	Already covered <i>Sudah ditanggung</i>
<b>33. Out-Patient Charges – Option 2</b> <i>Biaya Rawat Jalan – Pilihan 2</i> <i>This additional option replaces benefit 22</i> <i>Pilihan tambahan ini menggantikan manfaat 22</i> (i) Medical practitioner fees and maintenance of chronic conditions <i>Biaya praktisi medis dan perawatan kondisi kronis</i> (ii) a. Physiotherapy   <i>Fisioterapi</i> b. Treatment by Therapist   <i>Pengobatan oleh terapis</i> c. Treatment for therapies by traditional Chinese Medical Practitioner or an Ayurvedic Medical Practitioner <i>Pengobatan Rawat Jalan atau terapi yang dilakukan oleh Praktisi Medis tradisional Cina yang diakui atau Praktisi Medis Ayurveda.</i>  <i>We do not cover charges for general chiropody or podiatry.</i> <i>Kami tidak menanggung biaya untuk chiropody atau podiatry umum.</i>	Optional   <i>Pilihan</i> (i) Up to USD 4,500 <i>Hingga USD 4.500</i>  (ii) Full refund up to 10 sessions Physiotherapy is limited to 10 sessions and not in addition to Benefit 25. <i>Pengembalian penuh hingga maksimal 10 sesi per Masa Pertanggungans secara agregat.</i> <i>Fisioterapi terbatas hingga 10 sesi dan tidak di samping Manfaat 25.</i>	Already covered <i>Sudah ditanggung</i>	Already covered <i>Sudah ditanggung</i>	Already covered <i>Sudah ditanggung</i>
<b>34. Wellness, Optical and Vaccinations</b> <i>Pemeriksaan Kesehatan, Optik, dan Vaksinasi</i>	Not covered <i>Tidak ditanggung</i>	Optional   <i>Pilihan</i>  Combined limit up to USD 500 <i>Batas yang digabungkan hingga USD 500</i>	Optional   <i>Pilihan</i>  Combined limit up to USD 500 <i>Batas yang digabungkan hingga USD 500</i>	Optional   <i>Pilihan</i>  Combined limit up to USD 500 <i>Batas yang digabungkan hingga USD 500</i>
<b>35. Wellness, Optical and Vaccinations – Option 2</b> <i>Pemeriksaan Kesehatan, Optik, dan Vaksinasi – Pilihan 2</i>	Not covered <i>Tidak ditanggung</i>	Optional   <i>Pilihan</i>  Combined limit up to USD 1,000 <i>Batas yang digabungkan hingga USD 1.000</i>	Optional   <i>Pilihan</i>  Combined limit up to USD 1,000 <i>Batas yang digabungkan hingga USD 1.000</i>	Optional   <i>Pilihan</i>  Combined limit up to USD 1,000 <i>Batas yang digabungkan hingga USD 1.000</i>
<b>36. Hospital room restriction for residents in Indonesia &amp; Singapore</b> <i>Pembatasan kamar rumah sakit untuk orang yang tinggal di Indonesia dan Singapura</i>	Optional   <i>Pilihan</i>	Optional   <i>Pilihan</i>	Optional   <i>Pilihan</i>	Optional   <i>Pilihan</i>
<b>37. Extended Evacuation and Repatriation</b> <i>Evakuasi dan Repatriasi Diperpanjang</i>	Optional   <i>Pilihan</i>	Optional   <i>Pilihan</i>	Optional   <i>Pilihan</i>	Optional   <i>Pilihan</i>

Benefit   <i>Manfaat</i>	Essential	Advance	Excel	Apex
<b>Deductible Options   <i>Opsi Risiko Sendiri</i></b>				
<b>Standard Deductible   <i>Risiko Sendiri Standar</i></b>	Nil   <i>Nihil</i>	Nil   <i>Nihil</i>	Nil   <i>Nihil</i>	Nil   <i>Nihil</i>
<b>Optional Deductibles   <i>Risiko Sendiri Opsional</i></b>	USD 1,000	USD 1,000	USD 1,000	USD 1,000
	USD 2,500	USD 2,500	USD 2,500	USD 2,500
	USD 5,000	USD 5,000	USD 5,000	USD 5,000
	USD 10,000	USD 10,000	USD 10,000	USD 10,000
	USD 15,000	USD 15,000	USD 15,000	USD 15,000
<b>Out-Patient Per Visit Excess <i>Biaya Risiko Sendiri per Kunjungan Rawat Jalan</i></b>	▶ Not covered	▶ Optional   <i>Pilihan USD 25</i>	▶ Optional   <i>Pilihan USD 25</i>	▶ Optional   <i>Pilihan USD 25</i>
<b>Out-Patient Per Visit Excess – Option 2 <i>Biaya Risiko Sendiri per Kunjungan Rawat Jalan Pilihan 2</i></b>	▶ Not covered	▶ Optional   <i>Pilihan USD 15</i>	▶ Optional   <i>Pilihan USD 15</i>	▶ Optional   <i>Pilihan USD 15</i>

What We  
Don't Cover

*Apa yang tidak  
kami tanggung*



## What we don't cover | Apa yang tidak kami tanggung

There are some limitations that apply in addition to any personal exclusion we may detail in your Certificate of Insurance. These include treatments that may be considered a matter of personal choice (such as cosmetic treatment) and other treatments that are excluded from cover to keep premiums at an affordable level. For a full description, please refer to the members' handbook.

- 1 Act of terrorism, war and illegal acts
- 2 Administrative and shipping fees
- 3 Alcohol and drug abuse
- 4 Allergy Testing
- 5 Chemical exposure
- 6 Cosmetic treatment
- 7 Contamination
- 8 Chronic conditions (Essential plan only)
- 9 Coma or Vegetative State
- 10 Deductible, out-patient per visit excess or co-insurance
- 11 Dental care – unless this additional option has been chosen
- 12 Developmental disorders
- 13 Dietary supplements, vitamins or minerals and cosmetic products
- 14 Eating disorders
- 15 Experimental treatment and drugs
- 16 Eyesight tests or vision correction, hearing tests, hearing or visual aids  
– except as stated in the benefit schedule
- 17 External appliance and/or prosthesis
- 18 Failure to follow medical advice
- 19 Foetal surgery
- 20 Genetic testing
- 21 Hazardous sports and pursuits
- 22 HIV, AIDS or sexually transmitted disease  
– except as stated in the benefit schedule
- 23 Hormone Replacement Therapy  
– unless caused due to medical intervention
- 24 Morbid obesity
- 25 Nursing homes, convalescence homes, health hydros and nature cure clinics
- 26 Pregnancy or maternity  
– unless this option has been chosen or included within the core benefits of the plan
- 27 Pre-existing Medical Conditions  
– unless agreed by us in writing
- 28 Professional sports
- 29 Reproductive medicine
- 30 Routine examinations, health screening  
– except as stated in the benefit schedule
- 31 Second opinions  
– unless agreed by us in writing as part of the added value Interconsultation® service
- 32 Self-inflicted injuries or attempted suicide
- 33 Sexual problems and gender re-assignment
- 34 Sleep disorders
- 35 Travel/accommodation costs  
– except those pre-authorised by us
- 36 Travelling against medical advice
- 37 Treatment by a family member
- 38 Treatment charges outside of our reasonable and customary range

Berikut ini adalah batasan yang berlaku sebagai tambahan dari pengecualian pribadi yang mungkin kami jelaskan dalam Sertifikat Asuransi Anda. Pembatasan tersebut ini perawatan yang dianggap sebagai masalah pilihan pribadi (seperti perawatan kosmetik) dan perawatan lain yang dikecualikan dari pertanggung jawaban untuk menjaga premi pada tingkat yang terjangkau. Untuk keterangan lengkap, silakan lihat buku panduan peserta.

- 1 Tindakan terorisme, perang, dan tindakan ilegal
- 2 Biaya administrasi dan pengiriman
- 3 Penyalahgunaan alkohol dan obat-obatan
- 4 Tes Alergi
- 5 Eksploitasi bahan kimia
- 6 Bedah kosmetik
- 7 Kontaminasi
- 8 Kondisi kronis – (Hanya untuk program Essential)
- 9 Koma atau Keadaan Vegetatif
- 10 Risiko Sendiri, rawat inap per biaya risiko sendiri, atau ko-asuransi
- 11 Perawatan gigi – kecuali opsi ini telah dipilih
- 12 Gangguan Perkembangan
- 13 Suplemen diet, vitamin atau mineral, dan produk kosmetik
- 14 Gangguan makan
- 15 Perawatan dan obat-obatan percobaan
- 16 Tes penglihatan atau koreski penglihatan, tes pendengaran, alat bantu dengar atau alat bantu melihat  
– Kecuali seperti yang dicantumkan dalam ikhtisar manfaat
- 17 Peralatan Eksternal dan atau Prostesa
- 18 Kelalaian mengikuti nasihat medis
- 19 Operasi janin
- 20 Pengujian genetik
- 21 Olahraga dan kegiatan rekreasi berbahaya
- 22 HIV, AIDS atau penyakit yang ditularkan secara seksual  
– kecuali sebagaimana tercantum dalam ikhtisar manfaat
- 23 Terapi Penggantian Hormon  
– Kecuali jika disebabkan oleh intervensi medis
- 24 Obesitas yang tidak wajar
- 25 Rumah perawatan, rumah pemulihan, klinik pengobatan kesehatan dengan air, dan klinik pengobatan alami
- 26 Kehamilan atau persalinan – kecuali opsi ini telah dipilih atau termasuk dalam manfaat inti program
- 27 Kondisi Medis yang Sudah Ada Sebelumnya  
– Kecuali kami setuju secara tertulis
- 28 Olahraga profesional
- 29 Obat Reproduksi
- 30 Pemeriksaan rutin, penyaringan kesehatan  
– kecuali dicantumkan dalam ikhtisar manfaat
- 31 Pendapat kedua – kecuali disetujui oleh kami secara tertulis sebagai bagian dari layanan tambahan Interconsultation® service
- 32 Cedera akibat perbuatan sendiri atau percobaan bunuh diri
- 33 Masalah seksual dan penggantian jenis kelamin
- 34 Gangguan tidur
- 35 Biaya perjalanan/akomodasi  
– kecuali yang sebelumnya diizinkan oleh kami
- 36 Bepergian menentang nasihat medis
- 37 Perawatan oleh anggota keluarga
- 38 Biaya perawatan di luar jangkauan wajar dan layak kami

A person in silhouette stands in the center, holding a large, glowing circular light trail. The background is dark, filled with numerous other light trails of varying lengths and directions, creating a sense of motion and energy. The overall scene is a long-exposure photograph of light painting.

**Join us today**

*Bergabunglah dengan kami hari ini*

It's quick and easy to join us.

If you're looking for a simple and accessible approach to international health insurance, visit [www.now-health.com](http://www.now-health.com) or ask your intermediary for more information.

*Sangat cepat dan mudah untuk bergabung dengan kami.*

*Kami akan dapat mengkonfirmasi pertanggung jawaban secara cepat. Jika Anda sedang mencari pendekatan yang mudah ke asuransi kesehatan internasional, kunjungi situs [www.now-health.com](http://www.now-health.com) atau dapatkan informasi lebih lanjut dari agen eksklusif Anda.*



## UAE

Arabia Insurance Company S.A.L.  
c/o Now Health International Gulf Third Party Administrators LLC,  
Unit 3701, Burj Al Salam Building, 3 Sheikh Zayed Rd,  
PO Box 334337, Dubai, United Arab Emirates  
T +971 (0) 4450 1428 | F +971 (0) 4450 1429  
MEAQuotes@worldcare.ae

## Now Health International

### Europe (Malta)

Now Health International Services (Europe) Limited  
Dragonara Business Centre 5th Floor,  
Dragonara Road, St Julian's, STJ 3141, Malta  
T +356 2260 5100  
EuropeSales@now-health.com

### United Kingdom

Now Health International (UK) Limited  
Suite 2.3, Building Three, Watchmoor Park, Camberley,  
Surrey, GU15 3YL, United Kingdom  
T +44 (0) 1276 602100 | F +44 (0) 1276 602120  
UKSales@now-health.com

### Asia Pacific

Now Health International (Asia Pacific) Limited  
Units 1501-3, 15/F, AIA Tower, 183 Electric Road  
North Point, Hong Kong  
T +852 2279 7300 | F +852 2279 7320  
AsiaPacSales@now-health.com

### China

Asia-Pacific Property & Casualty Insurance Co., Ltd.  
c/o Now Health International (Shanghai) Limited  
Room 1103B-1105, 11/F, BM Tower  
No. 218 Wusong Road  
Hongkou District, Shanghai 200080, China  
T +(86) 400 077 7500 / +86 21 6156 0910 | F +(86) 400 077 7900  
ChinaSales@now-health.com

### Singapore

Now Health International (Singapore) Pte. Ltd.  
4 Robinson Road  
#07-01A/02 The House of Eden  
Singapore 048543  
T +65 6880 2303 | F +65 6220 6950  
SingaporeSales@now-health.com

### Indonesia

PT Now Health International Indonesia  
17/F, Indonesia Stock Exchange, Tower II  
Jl. Jend. Sudirman Kav. 52 – 53  
Jakarta 12190, Indonesia  
Toll-free 0800 1 889900/ Toll +62 21 2783 6910 | F +62 21 515 7639  
IndonesiaSales@now-health.com

### Rest of the World

Now Health International Limited  
PO Box 482055, Dubai, UAE  
T +971 (0) 4450 1500 | F +971 (0) 4450 1520  
GlobalSales@now-health.com

Policies are underwritten and issued by PT Sampo Insurance Indonesia in association with Now Health International. Now Health International's subsidiary company in Indonesia is PT Now Health International Indonesia which provides Management Consultancy advice in International Private Medical Insurance to PT Sampo Insurance Indonesia.  
Visit [www.sompo.co.id](http://www.sompo.co.id) to find out more about PT Sampo Insurance Indonesia.

*Polis ini diseleksi risiko dan diterbitkan oleh PT Sampo Insurance Indonesia dalam asosiasi dengan Now Health International. Anak perusahaan Now Health International adalah PT Now Health International Indonesia yang memberikan saran konsultasi manajemen untuk Asuransi Kesehatan Internasional kepada PT Sampo Insurance Indonesia.  
Kunjungi [www.sompo.co.id](http://www.sompo.co.id) untuk mengetahui lebih banyak mengenai PT Sampo Insurance Indonesia.*